

CONEXÃO UNILEÃO



CONEXÃO UNILEÃO

II SEMANA DE
INTEGRAÇÃO
ACADÊMICA

14 A 16
DE FEVEREIRO

OFICINAS

MEDICINA VETERINÁRIA



MEDICINA VETERINÁRIA

**INTRODUÇÃO À EXPERIMENTAÇÃO ANIMAL - UTILIZAÇÃO E
MANEJO DE ANIMAIS DE LABORATÓRIO**

RESUMO: O objetivo da oficina consiste em fornecer subsídios para que o aluno conheça a ciência de animais de laboratório dentro de normas adequadas para fins de ensino ou pesquisa científica.

LOCAL: Campus Lagoa Seca - Sala de aula

MODALIDADE: Presencial

DATA/HORÁRIO: 15/02 - Quarta-feira - Manhã (8:00-12:00)

PROFESSOR(A): Germana Freire Rocha Caldas





MEDICINA VETERINÁRIA

DOENÇAS EM BOVINOS RELACIONADAS À ALIMENTAÇÃO

RESUMO: Doenças metabólicas variam em frequência de rebanho, mas a presença de doenças metabólicas em qualquer frequência significa uma perda na produção. Muitas vezes a causa pode ser atribuída a alguma deficiência no programa de alimentação ou manejo. Com isso o aluno irá ver questões de ajustes na dieta, inspeções diárias de animais e abordagem para prevenir a ocorrência destas doenças.

LOCAL: Clínica-Escola - Ambiente específico da Veterinária

MODALIDADE: Presencial

DATA/HORÁRIO: 14/02 - Terça-feira - Manhã (8:00-12:00)

PROFESSOR(A): Nivaldo Muniz de Sousa





MEDICINA VETERINÁRIA

ESTABILIZAÇÃO DE FRATURAS E APLICAÇÃO DE BANDAGENS EM EQUINOS.

RESUMO: O atendimento emergencial e o transporte de equinos fraturados a centros de referência capacitados constituem procedimentos fundamentais para o sucesso de sua recuperação. Após execução das medidas de estabilização do paciente, manejo das feridas e, se possível, avaliação radiográfica, realiza-se a imobilização externa da fratura de acordo com o local do membro onde esta se encontra, para melhor neutralização das forças atuantes. O transporte dos pacientes fraturados deve ser efetuado da maneira mais segura possível, com a finalidade de evitar maiores complicações do quadro. Deste modo, obtêm-se maior possibilidade de recuperação e melhor prognóstico para estes animais.

LOCAL: Clínica-Escola - Ambiente específico da Veterinária

MODALIDADE: Presencial

DATA/HORÁRIO: 15/02 - Quarta-feira - Manhã (8:00-12:00)

PROFESSOR(A): Alan Greison Costa Macêdo





MEDICINA VETERINÁRIA

ANESTESIA EM PACIENTES IDOSOS

RESUMO: Os procedimentos anestésicos em pacientes idosos é algo que tem se tornado frequente, visto que os animais estão vivendo mais hoje em dia e por causa da idade avançada é necessário uma série de cuidados para que a anestesia seja segura e de qualidade. Na oficina iremos abordar os principais cuidados e protocolos utilizados nesses pacientes.

LOCAL: Clínica-Escola - Ambiente específico da Veterinária

MODALIDADE: Presencial

DATA/HORÁRIO: 14/02 - Terça-feira - Manhã (8:00-12:00)

DISCIPLINAS PRÉ-REQUISITO: Anestesiologia Veterinária

PROFESSOR(A): Edla Iris de Sousa Costa





MEDICINA VETERINÁRIA

PRÁTICA DE CULTURA E ANTIBIOGRAMA VETERINÁRIO

RESUMO: Realizar Cultura e Antibiograma Veterinário a partir de uma amostra clínica, com identificação do micro-organismo envolvido na infecção, e avaliação do perfil de sensibilidade deste aos antimicrobianos, possibilitando escolher as drogas sensíveis que indiquem a probabilidade de sucesso terapêutico clínico.

LOCAL: Clínica-Escola - Ambiente específico da Veterinária

MODALIDADE: Presencial

DATA/HORÁRIO: 15/02 - Quarta-feira - Manhã (8:00-12:00)

PROFESSOR(A): Jennifer Figueiredo da Silva Oliveira





MEDICINA VETERINÁRIA

AVALIAÇÃO ODONTOLÓGICA EM EQUINOS

RESUMO: A oficina visa mostrar um pouco a rotina clínica de um profissional veterinário que trabalha na área de odontologia equina.

LOCAL: Clínica-Escola - Ambiente específico da Veterinária

MODALIDADE: Presencial

DATA/HORÁRIO: 15/02 - Quarta-feira - Manhã (8:00-12:00)

PROFESSOR(A): Artur de Brito Sousa





MEDICINA VETERINÁRIA

**INTERPRETAÇÃO CLÍNICA DOS PRINCIPAIS PARÂMETROS
HEMATOLÓGICOS E BIOQUÍMICOS NA CLÍNICA MÉDICA DE
GRANDES ANIMAIS**

RESUMO: É de suma importância a correta interpretação dos parâmetros laboratoriais, sejam eles hematológicos ou bioquímicos para a devida elucidação dos mais variados processos patológicos em equídeos e ruminantes. Esta proposta de oficina oferecerá aos participantes uma visão ampla e aplicada sobre os principais pontos relacionados ao tema.

LOCAL: Campus Lagoa Seca - Sala de aula

MODALIDADE: Presencial

DATA/HORÁRIO: 14/02 - Terça-feira - Manhã (8:00-12:00)

PROFESSOR(A): Clédson Calixto de Oliveira





MEDICINA VETERINÁRIA

NOÇÕES BÁSICAS EM NUTRIÇÃO DE CÃES

RESUMO: Na presente oficina você aprenderá as noções básicas sobre nutrição de cães e suas aplicações na área clínica.

LOCAL: Campus Lagoa Seca - Sala de aula

MODALIDADE: Presencial

DATA/HORÁRIO: 14/02 - Terça-feira - Noite (18:00-22:00)

PROFESSOR(A): Cláudia Luíza Paes Barreto Villaça





MEDICINA VETERINÁRIA

VANTAGENS E DESVANTAGENS DA IA E TE VOLTADAS PARA REPRODUÇÃO EQUINA

RESUMO: A oficina tem como objetivo apresentar o conhecimento teórico sobre as técnicas mais utilizadas na biotecnologia da reprodução equina. Iremos focar nas principais vantagens e desvantagens da INSEMINAÇÃO ARTIFICIAL e TRANSFERÊNCIA DE EMBRIÕES na atualidade.

LOCAL: Não demanda ambiente físico da instituição - Será realizado de forma on-line

MODALIDADE: On-line síncrono

DATA/HORÁRIO: 14/02 - Terça-feira - Noite (18:00-22:00)

PROFESSOR(A): Camila Mendonça Bezerra Moreno





MEDICINA VETERINÁRIA

CARACTERIZAÇÃO MORFOLÓGICA DE CÉLULAS SANGUÍNEAS DE DIFERENTES ESPÉCIES

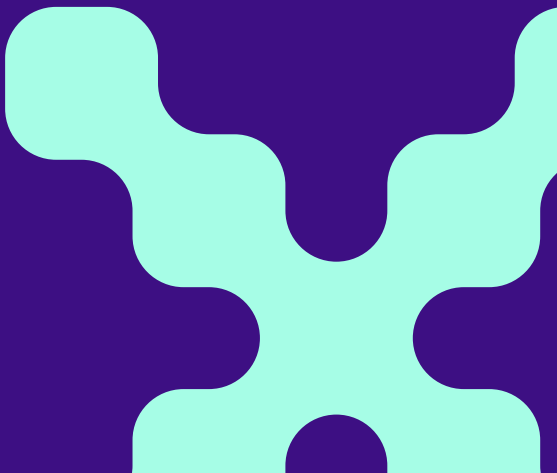
RESUMO: Nesta oficina o aluno aprenderá a diferenciar as células presentes no tecido sanguíneo de diferentes espécies, identificando suas morfologias e particularidades. O aluno ainda aprenderá a realizar a técnica de esfregaço sanguíneo.

LOCAL: Clínica-Escola - Ambiente específico da Veterinária

MODALIDADE: Presencial

DATA/HORÁRIO: 14/02 - Terça-feira - Noite (18:00-22:00)

PROFESSOR(A): Vanessa Raquel Pinto de Barros / Francisco Rener Ferreira de Alcântara





MEDICINA VETERINÁRIA

NEUROREABILITAÇÃO EM PACIENTES COM CINOMOSE

RESUMO: Entender mais sobre cinomose e sua fisiopatogenia, o processo de neuroreabilitação em pacientes com cinomose, como identificar as sequelas e como identificar se o paciente terá uma melhora parcial ou total.

LOCAL: Campus Lagoa Seca - Sala multifuncional

MODALIDADE: Presencial

DATA/HORÁRIO: 14/02 - Terça-feira - Noite (18:00-22:00)

DISCIPLINAS PRÉ-REQUISITO: Anatomia

PROFESSOR(A): Lara Guimarães





MEDICINA VETERINÁRIA

NEOPLASIAS MAMÁRIAS EM CADELAS E GATAS: UMA ABORDAGEM CLÍNICA E CIRÚRGICA

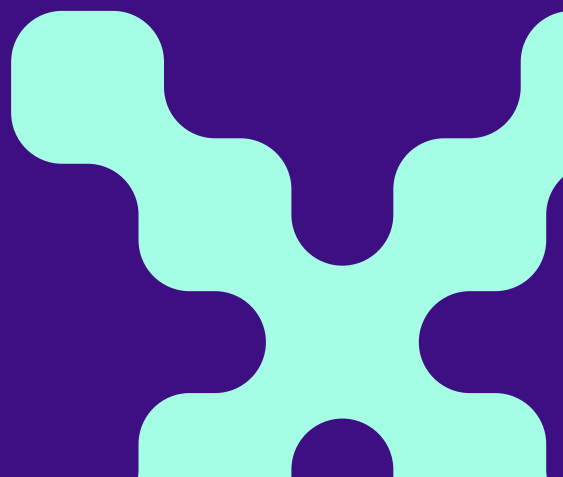
RESUMO: Neoplasia mamária representa o principal tipo de câncer em cadelas e o terceiro principal em gatas, sendo vista diariamente na rotina do Médico Veterinário. A oficina tem como principal objetivo informar aos alunos sobre os diversos tipos de neoplasias mamárias e a melhor forma de tratar essa patologia tanto de forma clínica como de forma cirúrgica, baseando-se em estudos atualizados na área.

LOCAL: Campus Lagoa Seca - Sala de aula

MODALIDADE: Presencial

DATA/HORÁRIO: 14/02 - Terça-feira - Noite (18:00-22:00)

PROFESSOR(A): Araceli Alves Dutra / Daniele Frutuoso Leal da Costa





MEDICINA VETERINÁRIA

IMPORTÂNCIA DO PLANO DE GERENCIAMENTO DE RESÍDUOS DE SERVIÇOS DE SAÚDE - PGRSS - PARA A MEDICINA VETERINÁRIA

RESUMO: O PGRSS consiste em um conjunto de procedimentos que otimizam processo de acondicionamento, armazenamento, separação e descarte dos resíduos de forma correta e que não promova risco ambiental e ocupacional. É necessário que clínicas veterinárias adquiram seus PGRSSs para administrar devidamente os resíduos provenientes do funcionamento do estabelecimento, assim se adequarão às legislações vigentes e reduzirão o impacto ambiental.

LOCAL: Clínica-Escola - Ambiente específico da Veterinária

MODALIDADE: Presencial

DATA/HORÁRIO: 14/02 - Terça-feira - Noite (18:00-22:00)

PROFESSOR(A): Thiago Silva Maia





MEDICINA VETERINÁRIA

**ABATE HUMANITÁRIO: DO MANEJO PRÉ-ABATE À
INSENSIBILIZAÇÃO**

RESUMO: A oficina objetiva ampliar o olhar do aluno sobre bem-estar para animais de abate, associando o conhecimento teórico com a vivência prática. Os alunos poderão acompanhar as etapas do pré-abate de bovinos e suínos, identificar características de falhas no bem-estar e conhecer métodos essenciais para promoção de um abate humanitário.

LOCAL: Clínica-Escola - Ambiente específico da Veterinária

MODALIDADE: Presencial

DATA/HORÁRIO: 15/02 - Quarta-feira - Manhã (8:00-12:00)

PROFESSOR(A): Maiara Leite Barberino





MEDICINA VETERINÁRIA

RADIOLOGIA APLICADA A MEDICINA EQUINA

RESUMO: Nesta oficina serão abordadas técnicas aplicadas de radiologia para medicina equina. Principais projeções. Anatomia radiográfica. E discussão de casos clínicos.

LOCAL: Campus Lagoa Seca - Sala de aula

MODALIDADE: Presencial

DATA/HORÁRIO: 15/02 - Quarta-feira - Manhã (8:00-12:00)

DISCIPLINAS PRÉ-REQUISITO: Diagnóstico por Imagem

PROFESSOR(A): César Erineudo Tavares de Araújo





MEDICINA VETERINÁRIA

**TERAPÊUTICA DAS DOENÇAS PARASITÁRIAS QUE ACOMETEM
CÃES E GATOS**

RESUMO: A oficina tem como objetivo abordar os aspectos clínicos e terapêuticos das principais parasitoses que acometem os cães e gatos. Além disso, serão discutidos casos clínicos atendidos no Hospital Veterinário da Unileão.

LOCAL: Clínica-Escola - Ambiente específico da Veterinária

MODALIDADE: Presencial

DATA/HORÁRIO: 16/02 - Quinta-feira - Manhã (8:00-12:00)

DISCIPLINAS PRÉ-REQUISITO: Terapêutica Veterinária

PROFESSOR(A): Weibson Paz Pinheiro André





MEDICINA VETERINÁRIA

LEISHMANIOSE VISCERAL CANINA E HUMANA, DA EPIDEMIOLOGIA AO TRATAMENTO

RESUMO: Esta oficina tem por objetivo principal mostrar a situação epidemiológica da leishmaniose visceral no Ceará, com ênfase no Cariri. Assim como nortear as opções de tratamento de cães positivos e orientar sobre a prevenção e controle da LV.

LOCAL: Não demanda ambiente físico da instituição - Será realizado de forma on-line

MODALIDADE: On-line síncrono

DATA/HORÁRIO: 15/02 - Quarta-feira - Noite (18:00-22:00)

PROFESSOR(A): Amanda Rafaela Alves Maia





MEDICINA VETERINÁRIA

PRINCÍPIOS BÁSICOS SOBRE ULTRASSONOGRAFIA ABDOMINAL EM CÃES E GATOS

RESUMO: A ultrassonografia abdominal em cães e gatos é uma modalidade de exame imaginológico que tem como objetivo principal avaliar a cavidade abdominal, demonstrando possíveis alterações ou patologias. Tem se mostrado a principal aliada no diagnóstico de doenças que afetam órgãos internos. A proposta de oficina sobre ultrassonografia abdominal tem como intuito despertar no aluno o aprendizado sobre os princípios básicos dessa modalidade de exame de imagem.

LOCAL: Clínica-Escola - Ambiente específico da Veterinária

MODALIDADE: Presencial

DATA/HORÁRIO: 14/02 - Terça-feira - Manhã (8:00-12:00)

PROFESSOR(A): Gilderlândio Pinheiro Rodrigues





MEDICINA VETERINÁRIA

UTILIZAÇÃO DA FERRAMENTA EPMURAS NA SELEÇÃO DE BOVINOS DE CORTE

RESUMO: Oficina voltada para a produção de bovinos. Visando um treinamento teórico/prático na seleção de animais voltados para a produção de carne de qualidade.

LOCAL: Campus Lagoa Seca - Sala de aula

MODALIDADE: Presencial

DATA/HORÁRIO: 15/02 - Quarta-feira - Noite (18:00-22:00)

DISCIPLINAS PRÉ-REQUISITO: Zootecnia Geral

PROFESSOR(A): Hilton Alexandre Vidal Carneiro





UNILEÃO
Centro Universitário